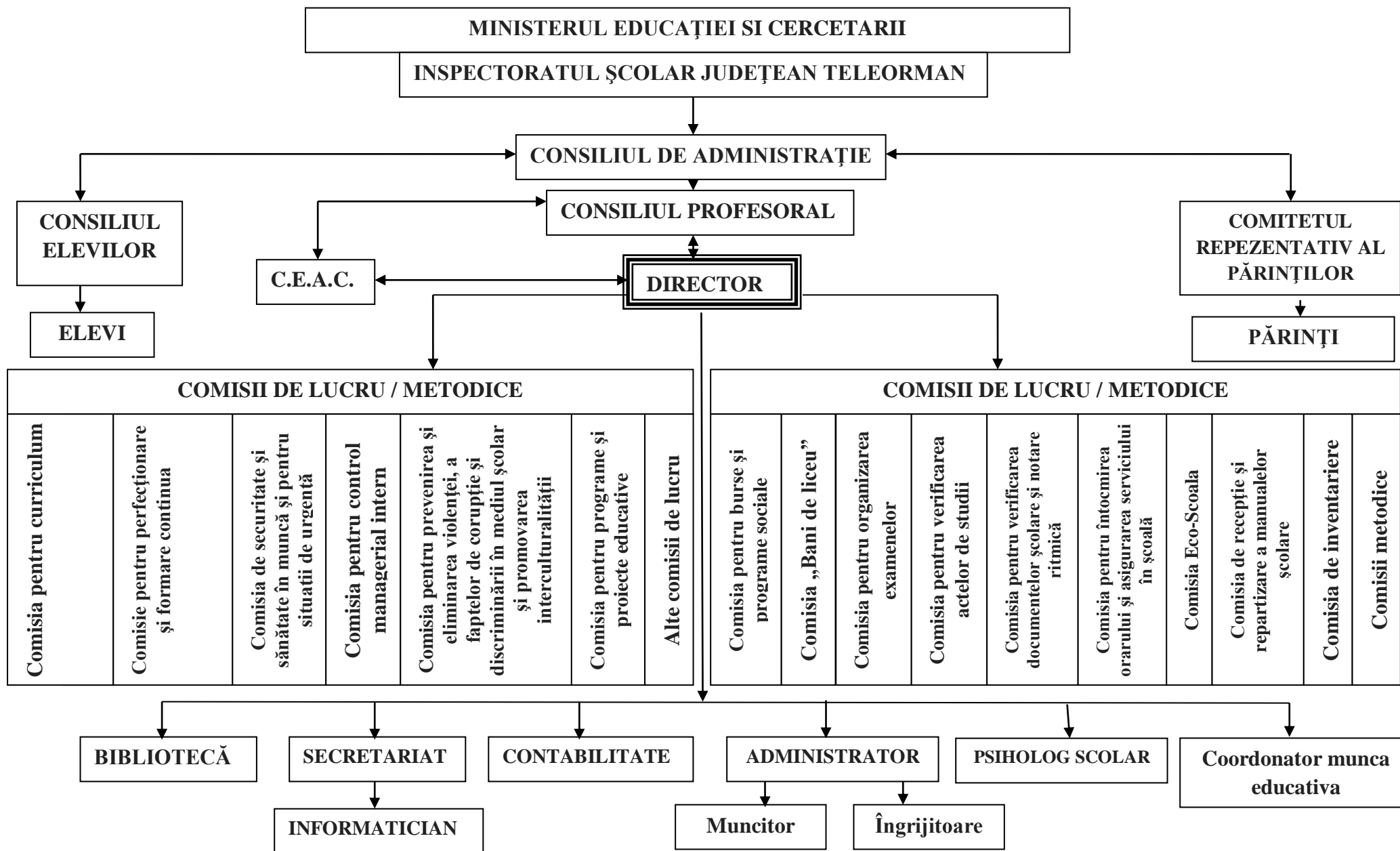


ORGANIGRAMA
COLEGIULUI NAȚIONAL „ANASTASESCU” ROȘIORII DE VEDE
 ANUL ȘCOLAR 2020-2021



MINISTERUL EDUCAȚIEI SI CERCETARII

INSPECTORATUL ȘCOLAR JUDEȚEAN TELEORMAN

CONSILIUL DE ADMINISTRAȚIE

CONSILIUL PROFESORAL

COMITETUL
REPEZENTATIV AL
PĂRINȚILOR

CONSILIUL
ELEVILOR

C.E.A.C.

DIRECTOR

PĂRINȚI

ELEVI

COMISII DE LUCRU / METODICE						
Comisia pentru curriculum	Comisie pentru perfecționare și formare continua	Comisia de securitate și sănătate în muncă și pentru situații de urgență	Comisia pentru control managerial intern	Comisia pentru prevenirea și eliminarea violenței, a faptelor de corupție și discriminării în mediul școlar și promovarea interculturalității	Comisia pentru programe și proiecte educative	Alte comisii de lucru

COMISII DE LUCRU / METODICE											
Comisia pentru burse și programe sociale	Comisia „Bani de liceu”	Comisia pentru organizarea examenelor	Comisia pentru verificarea actelor de studii	Comisia pentru verificarea documentelor școlare și notare ritmică	Comisia pentru întocmirea orarului și asigurarea serviciului în școală	Comisia Eco-Scoala	Comisia de recepție și repartizare a manualelor școlare	Comisia de inventariere	Comisii metodice		

BIBLIOTECĂ

SECRETARIAT

INFORMATICIAN

CONTABILITATE

ADMINISTRATOR

Muncitor

Îngrijitoare

PSIHOLOG SCOLAR

Coordonator munca educativa